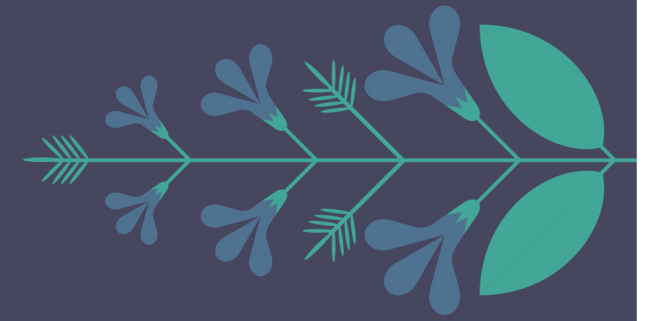


KARTA MIESZKANIA A.31 | 3 pokoje | 51,65 m²

SALVIA



UL. MAŃKOWSKA, WARSZAWA

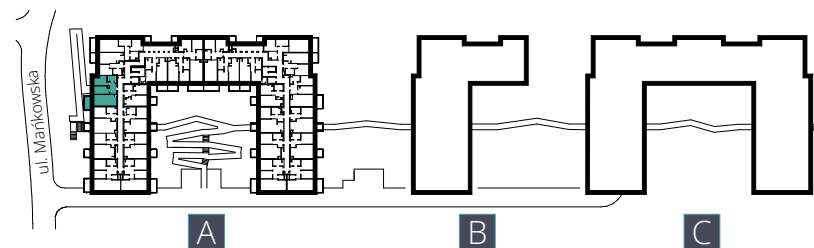
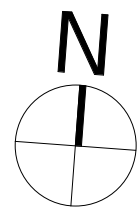
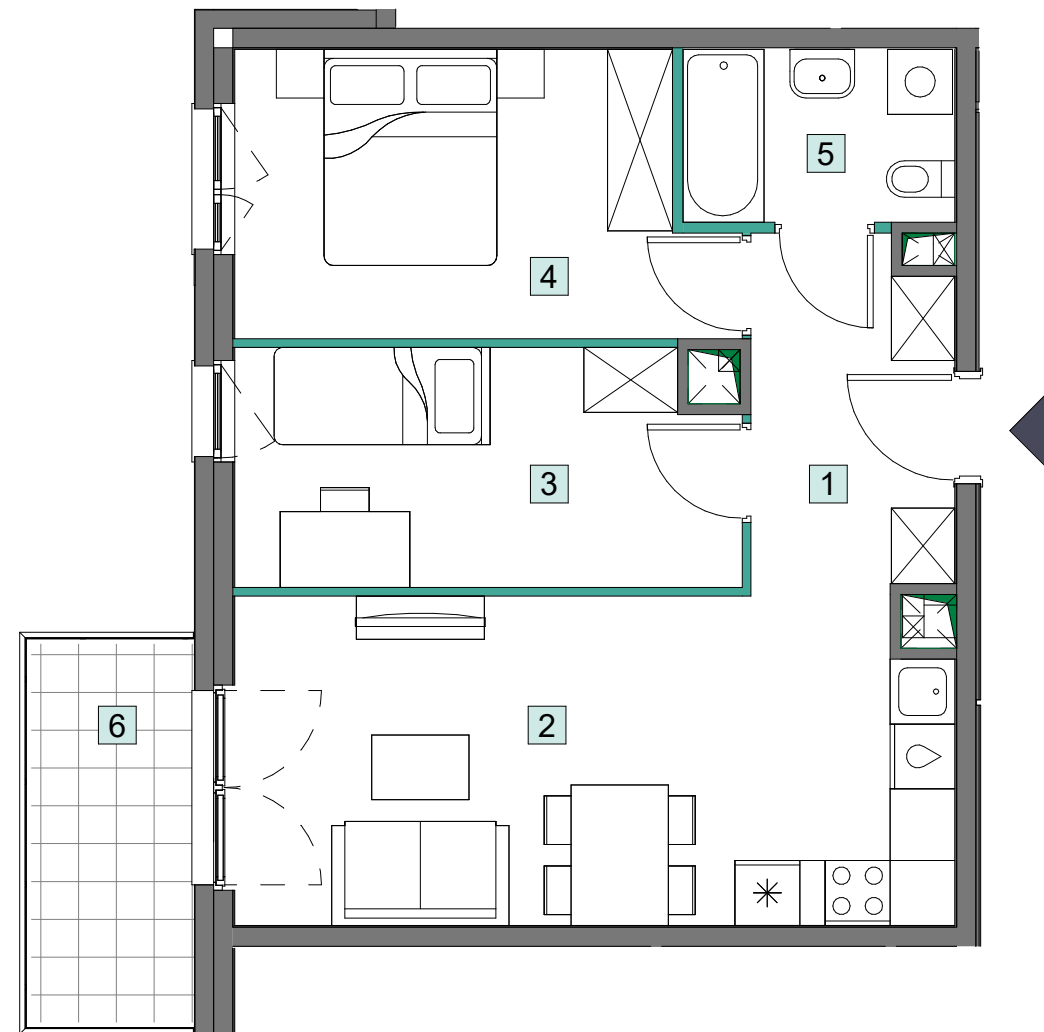
BUDYNEK A
KLATKA II
PIĘTRO 2
LICZBA POKOI 3

NR LOKALU A.31

POWIERZCHNIA UŻYTKOWA 51,65 m²

WYKAZ POMIESZCZEŃ

1. Korytarz	5,91 m ²
2. Salon z aneksem	20,15 m ²
3. Sypialnia 1	10,06 m ²
4. Sypialnia 2	11,50 m ²
5. Łazienka	4,03 m ²



ŚCIANY DZIAŁOWE



1. Powierzchnia Użytkowa Lokalu Mieszkalnego obejmuje powierzchnię wszystkich pomieszczeń mierzoną zgodnie z rozporządzeniem Ministra Rozwoju z dnia 11 września 2020 r. w sprawie szczegółowego zakresu i formy projektu budowlanego w oparciu o wytyczne normy PN-ISO 9836:2015-12.
2. Urządzenia sanitarne, kuchenne, umeblowanie oraz drzwi wewnątrzlokalowe nie stanowią wyposażenia lokalu.
3. Lokalizacja przyborów sanitarnych, rozmieszczenie punktów instalacyjnych, itp. podane zgodnie z projektem budowlanym. Mogą wystąpić niewielkie różnice usytuowania tych elementów powstałe w trakcie realizacji prac budowlanych.

Niniejszy plan ma charakter informacyjno-marketingowy i nie stanowi oferty w rozumieniu Kodeksu Cywilnego.

Powierzchnia pod ścianami działowymi 1,27 m²

6. Balkon 5,30 m²