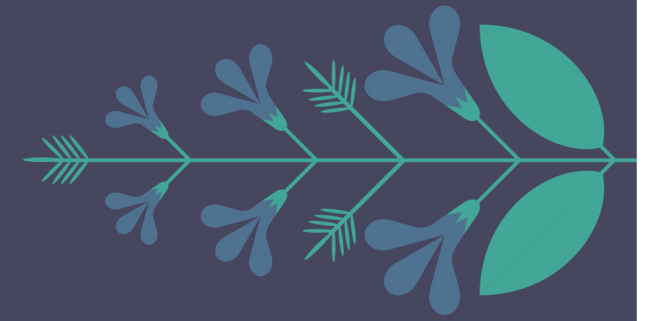


KARTA MIESZKANIA B.24 | 2 pokoje | 36,22 m²

SALVIA



UL. MAŃKOWSKA, WARSZAWA

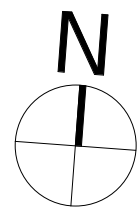
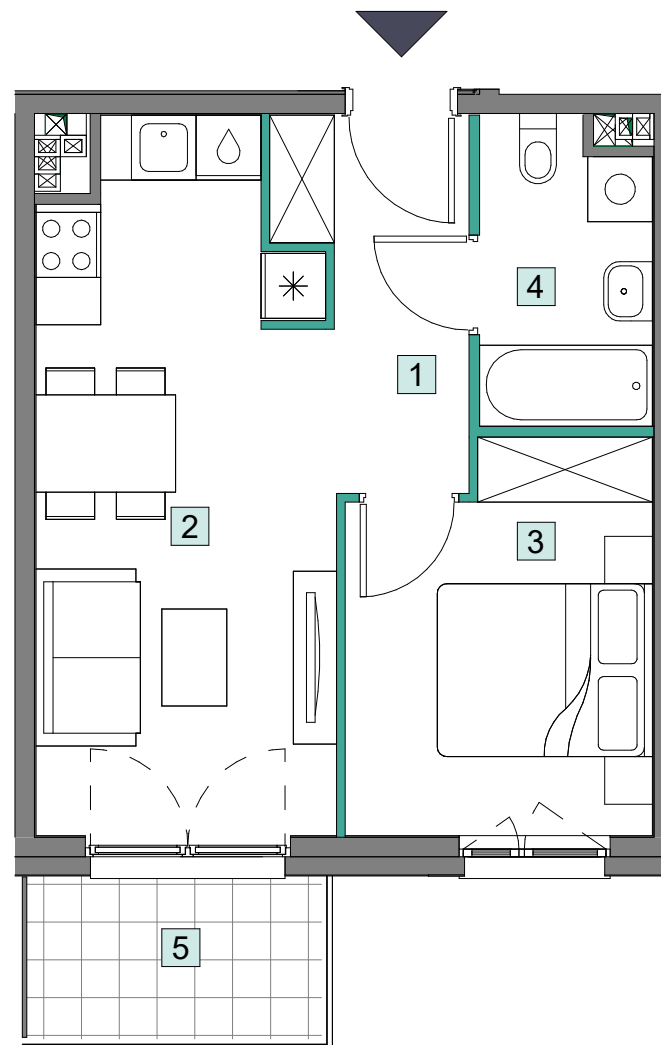
BUDYNEK B
KLATKA II
PIĘTRO 1
LICZBA POKOI 2

NR LOKALU **B.24**

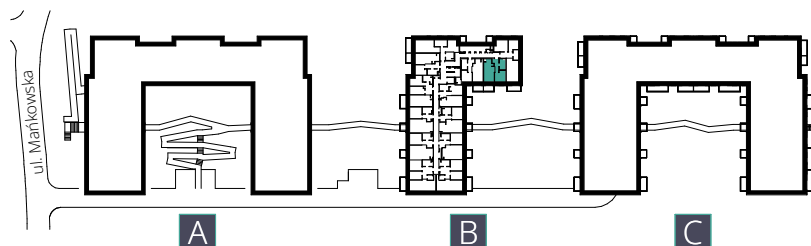
POWIERZCHNIA
UŻYTKOWA **36,22 m²**

WYKAZ POMIESZCZEŃ

1. Korytarz	4,79 m ²
2. Salon z aneksem	17,31 m ²
3. Sypialnia	9,76 m ²
4. Łazienka	4,36 m ²



ŚCIANY DZIAŁOWE



1. Powierzchnia Użytkowa Lokalu Mieszkalnego obejmuje powierzchnię wszystkich pomieszczeń mierzoną zgodnie z rozporządzeniem Ministra Rozwoju z dnia 11 września 2020 r. w sprawie szczegółowego zakresu i formy projektu budowlanego w oparciu o wytyczne normy PN-ISO 9836:2015-12.
2. Urządzenia sanitarne, kuchenne, umeblowanie oraz drzwi wewnątrzlokalowe nie stanowią wyposażenia lokalu.
3. Lokalizacja przyrządów sanitarnych, rozmieszczenie punktów instalacyjnych, itp. podane zgodnie z projektem budowlanym. Mogą wystąpić niewielkie różnice usytuowania tych elementów powstałe w trakcie realizacji prac budowlanych.

Niniejszy plan ma charakter informacyjno-marketingowy i nie stanowi oferty w rozumieniu Kodeksu Cywilnego.

Powierzchnia pod ścianami działowymi 1,11 m²

5. Balkon 4,12 m²